



© Lana Grossa GmbH

Modell 03 – Meilenweit 06

MÜTZE
MEILENWEIT 100G SOCKTOBER

MÜTZE · MEILENWEIT 100G SOCKTOBER

Modell 03 – Meilenweit 06



Kopfumfang 54-56 cm und 57-59 cm

Die Angaben für die größere Größe stehen in Klammern. Ist nur eine Angabe gemacht, gilt diese für beide Größen.

Material: Lana Grossa **Meilenweit 100g Socktober 2023** (80% Schurwolle (Merino), 20% Polyamid, Lauflänge 420 m/100 g) **100 g** Gelborange/Rosa/Pink/Fuchsia/Kirschrot (**Fb. 4337**); Nadelspiel Nr. 3, 1 Rundstricknadel Nr. 3, 40 cm lang.

Glatt re in Rd: Alle M re str.

Rippenmuster: 2 M re verschränkt, 2 M li im Wechsel str.

1 M verdoppeln: aus 1 M 1 M re und 1 M rechts verschränkt herausstr.

Elastisch abketten: 2 M re str., * beide M zurück auf die li Nadel heben, dann diese M re verschränkt zusstr. Es liegt nun 1 M auf der re Nadel. Die nächste M re str. Ab * stets wdh. bis alle M abgekettet sind. Den Faden abschneiden und durch die letzte M ziehen.

Maschenprobe: Glatt re mit Nadeln Nr. 3: 28 M und 40 Rd = 10 x 10 cm.

Mütze: Die Mütze wird von oben nach unten gestr. 8 M mit Nadelspiel Nr. 3 anschlagen, M gleichmäßig auf 4 Nadeln ver-

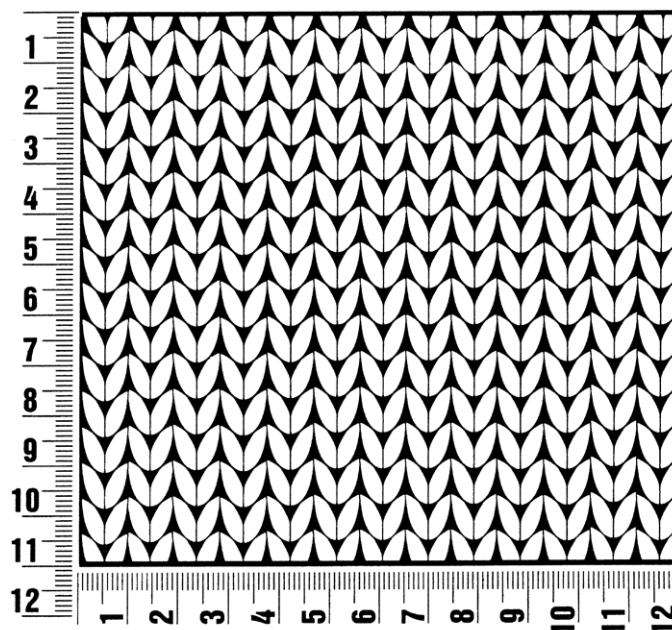
teilen – je 2 M pro Nadel. Den Rd-Beginn markieren. Glatt re in Rd str. und dabei wie folgt M zunehmen: **1. Rd:** Alle M verdoppeln = 16 M. **2. Rd und alle folgenden geraden Rd:** Alle M re str. **3. Rd:** 1 M verdoppeln, 1 M re im Wechsel str. = 24 M. **5. Rd:** 1 M verdoppeln, 2 M re im Wechsel str. = 32 M. **7. Rd:** 1 M verdoppeln, 3 M re im Wechsel str. = 40 M. **9. Rd:** 1 M verdoppeln, 4 M re im Wechsel str. = 48 M. **11. Rd:** 1 M verdoppeln, 5 M re im Wechsel str. = 56 M. **13. Rd:** 1 M verdoppeln, 6 M re im Wechsel str. = 64 M. **15. Rd:** 1 M verdoppeln, 7 M re im Wechsel str. = 72 M. **17. Rd:** 1 M verdoppeln, 8 M re im Wechsel str. = 80 M. **19. Rd:** 1 M verdoppeln, 9 M re im Wechsel str. = 88 M. **21. Rd:** 1 M verdoppeln, 10 M re im Wechsel str. = 96 M. **23. Rd:** 1 M verdoppeln, 11 M re im Wechsel str. = 104 M. **25. Rd:** 1 M verdoppeln, 12 M re im Wechsel str. = 112 M. **27. Rd:** 1 M verdoppeln, 13 M re im Wechsel str. = 120 M. **29. Rd:** 1 M verdoppeln, 14 M re im Wechsel str. = 128 M. **31. Rd:** 1 M verdoppeln, 15 M re im Wechsel str. = 136 M. **33. Rd:** 1 M verdoppeln, 16 M re im Wechsel str. = 144 M. **(35. Rd:** 1 M verdoppeln, 17 M re im Wechsel str. = 152 M.) Ohne weitere Zunahmen über die 144 (152) M glatt re mit der Rundstricknadel in Rd weiterstr. Nach 22 cm Gesamthöhe noch 12 cm im Rippenmuster in Rd str., dann alle M elastisch abk.

Fertigstellung: Den unteren Mützenrand ca. 6 cm nach außen umschlagen. Gesamthöhe mit umgeschlagenem Rand ca. 27 cm.

Maschenprobe

Machen Sie eine Maschenprobe! Stricken Sie dafür ein 12 x 12 cm großes Stück im Muster Ihres ausgesuchten Modells. Danach zählen Sie Maschen und Reihen im Bereich 10 x 10 cm aus. Sind es weniger Maschen als in der Anleitung angegeben: Stricken Sie fester oder nehmen Sie dünnere Nadeln (1/2 bis ganze Nadelstärke). Haben Sie mehr Maschen gezählt: Versuchen Sie, lockerer zu stricken beziehungsweise nehmen Sie dickere Nadeln.

Bitte beachten Sie: Strickarbeiten fallen unterschiedlich aus. Daher sind die Maschenproben-Angaben auf den Bänderolen der Wolle nicht als verbindlich anzusehen. Außerdem werden diese immer auf der Basis glatt rechts erstellt. Für eine perfekte Arbeit ist daher die Maschenprobe im gewünschten Muster ein Muss. Damit Ihr Wunschmodell nicht nur schön aussieht, sondern auch passt!



Abkürzungen

M = Masche
R = Reihe
Rd = Runde
Nd = Nadel
U = Umschlag
Gr. = Größe
LL = Lauflänge
MS = Mustersatz
Fb. = Farbe

Nr. = Nummer
lt. = laut
fortl. = fortlaufend
li = links
bzw. = beziehungsweise
re = rechts
ca. = circa
str. = stricken
Art. = Artikel

zus.-str. = zusammenstricken
arb. = arbeiten
abk. = abketten
abn. = abnehmen
zun. = zunehmen
abh. = abheben
wdh. = wiederholen
beids. = beidseitig
mittl. = mittleren
folg. = folgende
restl. = restliche
Krebsm = Krebsmasche
Stb = Stäbchen
Luftm = Luftmasche
Kettm = Kettmasche
fe M = feste Masche

Impressum

Herausgeber: Lana Grossa GmbH, Gaimersheim, www.lanagrossa.de

Fotograf: Felix Brunnbauer