



© Lana Grossa GmbH

Modell 14 – HOME 76

**KISSENHÜLLE
ALPACA AIR**

KISSENHÜLLE · ALPACA AIR

Modell 14 – HOME 76



Größe: ca. 38 x 38 cm [L x B], für waschbare Kissenfüllungen, 40 x 40 cm

Material: Lana Grossa-Qualität „Alpaca Air“ (62 % (Baby) Alpaka, 27 % Polyamid, 11 % Schurwolle (Merino Fine), LL = ca. 140 m/50 g): je ca. **50 g** Apricot (**Fb. 3**), Fuchsia (**Fb. 6**), Curry (**Fb. 15**), Pink (**Fb. 7**) und Hellblau (**Fb. 18**) – ausreichend für beide Kissenhüllen; 1 Rundstricknadel Nr. 4,5, 80 cm lang; 2 waschbare Kissenfüllungen, 40 x 40 cm.

Knötchenrand: Die 1. M jeder R wie zum Rechtsstr. abh. Die letzte M jeder R re str. **Hinweis:** Alle Ränder im Knötchenrand arbeiten!

Glatt re: Hin-R re M, Rück-R li M str.

Kraus re: In Hin- und Rück-R re M stricken.

Mustermix mit Jacquardstreifen: Nach Zählmuster A und B glatt re, kraus re und glatt re in Norwegertechnik [bei **Muster A** 33. – 46. R und 51. – 60. R, bei **Muster B** 5. – 16. R und 77. – 86. R] str. 1 Karo gilt jeweils für **1 M** und **2 R**. Die Zahlen re außen bezeichnen jeweils die Hin-R. In den Rück-R die M in den Farben li str., wie sie erscheinen bzw. mustergemäß lt. Zeichenerklärung. Die Hin-R also von re nach li und die Rück-R umgekehrt ablesen. Zeichen und Zahlen innerhalb der Zählmuster stehen für die Stricktechniken und Farben, siehe Zeichenerklärung, dabei geben die Zahlen die Farbnummern an. Beim Farbwechsel in den Jacquardstreifen den unbenutzten Faden stets lose auf der Rückseite der Arbeit mitführen, dabei

auf gleichmäßige Fadenspannung achten. Die Rand-M stets mit beiden Farben str. In der Breite die R mit den M vor dem 1. Pfeil beginnen, den MS [= 2 M] zwischen den Pfeilen fortl. str., enden mit den M nach dem 2. Pfeil. Der Deutlichkeit halber sind jeweils 3 MS gezeichnet. In der Höhe die 1. – 90. R jeweils 1x str.

Maschenprobe: 16,5 M und 23,5 R im Mustermix mit Jacquardstreifen und Nd. Nr. 4,5 gestrickt = 10 x 10 cm.

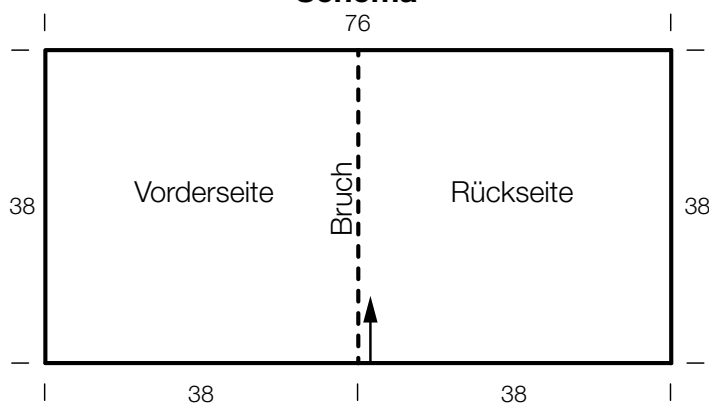
Hinweis: Der Pfeil im Schnittschema gibt die Strickrichtung an! Vorder- und Rückseite der Kissenhülle der Breite nach in einem Stück stricken.

Vorder- und Rückseite für Hülle A: 126 M in Hellblau anschlagen. Dann im Mustermix mit Jacquardstreifen nach Zählmuster A in gegebener Einteilung str. Nach 38 cm = 90 R ab Anschlag die M auf einmal locker abk.

Vorder- und Rückseite für Hülle B: 126 M in Pink anschlagen. Dann im Mustermix mit Jacquardstreifen nach Zählmuster B in gegebener Einteilung str. Nach 38 cm = 90 R ab Anschlag die M auf einmal locker abk.

Ausarbeiten: Teile spannen, anfeuchten und trocknen lassen. Die Hüllen jeweils im Bruch li auf li zur Hälfte legen. Dann 2 Nähte im Matratzenstich schließen. Die Kissenfüllungen einschieben und jeweils die letzte Naht entsprechend schließen.

Schema

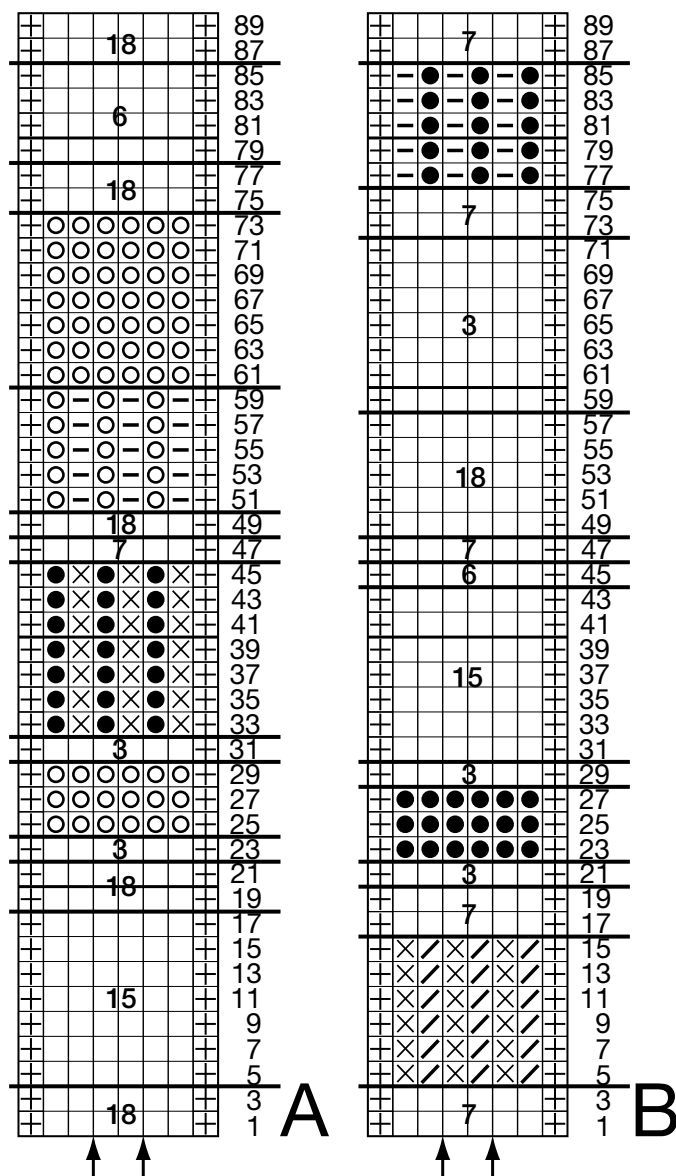


KISSENHÜLLE · ALPACA AIR

Modell 14 – HOME 76



Zählmuster A und B



Zeichenerklärung für Zählmuster A:

- ⊕ = Rand-M
- 3 ⊗ = 1 M glatt re in Apricot
- 6 ● = 1 M glatt re in Fuchsia
- 15 ⊖ = 1 M glatt re in Curry
- ⊙ = 1 M glatt re in Pink
- 18 ⊘ = 1 M kraus re in Hellblau
- 7 = 1 M kraus re in Pink

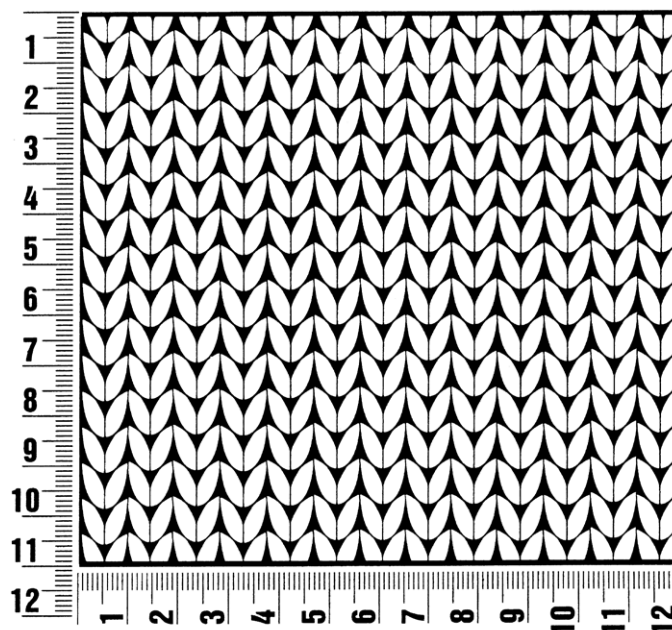
Zeichenerklärung für Zählmuster B:

- ⊕ = Rand-M
- 3 ⊗ = 1 M glatt re in Apricot
- = 1 M glatt re in Fuchsia
- 15 ⊖ = 1 M glatt re in Curry
- 18 ⊘ = 1 M glatt re in Hellblau
- 6 = 1 M kraus re in Fuchsia
- 7 = 1 M kraus re in Pink

Maschenprobe

Machen Sie eine unbedingt zu allererst eine Maschenprobe! Stricken Sie dafür ein ca. 12 x 12 cm großes Stück in Garn und Muster ihres ausgesuchten Modells. Danach zählen Sie ihre Maschenanzahl in der Breite von 10 cm und die Reihenanzahl in der Höhe von 10 cm. Haben Sie weniger Maschen als in der Anleitung angegeben, versuchen Sie entweder fester zu stricken oder nehmen Sie dünnere Nadeln bis sie auf dieselbe Anzahl wie in der Anleitung kommen. Haben Sie mehr Maschen, dann versuchen Sie lockerer zu stricken oder nehmen entsprechend dickere Nadeln bis es passt.

Bitte beachten Sie: Die Angaben zu Maschenprobe und Nadelstärke auf der Banderole des Knäuels sind für die Anfertigung eines der Modelle in diesem Heft nicht verbindlich, sie werden auf der Basis glatt rechts erstellt. Für eine perfekte Arbeit ist daher die Maschenprobe im gewünschten Muster ein Muss, damit Ihr Wunschmodell nicht nur schön aussieht, sondern auch passt!



Abkürzungen

M = Masche

R = Reihe

Rd = Runde

U = Umschlag

evtl. = eventuell

LL = Lauflänge

li = links

re = rechts

Art. = Artikel

str. = stricken

zus.-str. = zusammenstricken

arb. = arbeiten

abk. = abketten

abn. = abnehmen

zun. = zunehmen

abh. = abheben

wdh. = wiederholen

beids. = beidseitig

mittl. = mittleren

folg. = folgende

restl. = restliche

Nd. = Nadel

Kettm = Kettmasche

fe M = feste Masche

hStb = halbes Stäbchen

Stb = Stäbchen

Dstb = Doppelstäbchen

zus. = zusammen

Nr. = Nummer

zus.-häkeln =
zusammenhäkeln

Luftm = Luftmasche

lt. = laut

MS = Mustersatz

fortl. = fortlaufend

bzw. = beziehungsweise

Fb. = Farbe

S. = Seite

Impressum

Herausgeber: Lana Grossa GmbH, Gaimersheim, www.lana-grossa.de

Fotograf: Jessica Grossmann