



**Größe:** etwa 130 x 190 cm

### Material:

- [“Alta Moda Cotelana“ von Lana Grossa:](#)
  - 550 g in Fb. 25, Braun,
  - 350 g in Fb. 20, Natur,
  - je 300 g in Fb. 06, Pflaume und Fb. 12, Pastelltürkis
- Wollhäkelnadel Nr. 4,5-5 mm
- Schere
- Vernähnaedel ohne Spitze

**Mein Tipp:** Der Decke kann individuell einer gewünschten Größe angepasst werden, dafür einfach mehr oder entsprechend weniger Quadrate häkeln und zusammensetzen, evtl. mit Hilfe von Karopapier eine entsprechende Skizze anfertigen. Hinweis für die Materialberechnung: ein Quadrat (6 x 6cm groß) aus Alta Moda Cotelana wiegt 2g.

**Maschenprobe:** ein Häkelquadrat nach Häkelschrift entspricht etwa 6 x 6 cm

## Grundtechniken

### Häkelquadrat

Die Häkelquadrate nach Häkelschrift A (**separate Datei - bitte auf der ARD Buffet Seite herunterladen**) in Runden arbeiten, mit einem Magic-Ring beginnen. Die Zahlen kennzeichnen den Runden-Beginn. Jede Runde wie gezeichnet mit 3 Ersatz-Luftmaschen beginnen und mit einer Kettmasche in die obere Ersatz-Luftmasche schließen. In der 1. Runde die Maschen in den Magic-Ring häkeln. In der 2. Runde die Zunahmen an den Ecken ausführen = 32 Maschen (= 8 Maschen pro Quadratseite).

### **Magic-Ring**

Den Faden vom Knäuel kommend über die linke Hand führen, um den Zeigefinger für die Fadenspannung wickeln, dann das Ende gegen den Uhrzeigersinn um den Daumen wickeln, das Fadenende zwischen Mittel- und Ringfinger festhalten, Daumen und Zeigefinger etwas spreizen und den Faden spannen. Mit der Häkelnadel am rechten Daumen entlang von oben nach unten in die Fadenschlinge am Daumen einstechen und den gespannten Faden vom Zeigefinger mit der Nadelspitze durchholen, es entsteht eine kleine Schlinge. Faden erneut holen und so die Schlinge mit einer Luftmasche sichern. Den Daumen aus der Schlinge ziehen und die Schlinge festhalten, dann weitere Maschen in den Magic-Ring häkeln, dabei auch das Fadenende mit umhäkeln bis die gewünschte Maschenzahl erreicht ist, dann am Fadenende ziehen und die Magic-Ringöffnung zusammenziehen. Die Runde mit einer Kettmasche schließen. **Alternativ** können auch 3-4 Luftmaschen gehäkelt werden, diese Kette mit einer Kettmasche in die erste Luftmasche zum Ring zu schließen.

### **Luftmasche**

Faden als Umschlag um die Häkelnadel legen und durch die Masche ziehen.

### **festе Masche**

Mit der Häkelnadel an der entsprechenden Stelle von vorne nach hinten einstechen, Faden holen. Es liegen nun 2 Schlingen auf der Nadel. Nun alle beiden Schlingen zusammen abmaschen, dafür erneut den Faden holen und durch die zwei Schlingen ziehen.

### **Stäbchen**

1 Umschlag auf die Häkelnadel legen, mit der Häkelnadel an der entsprechenden Stelle von vorne nach hinten einstechen, Faden holen. Es liegen nun 3 Schlingen auf der Nadel. Nun 2 Schlingen abmaschen, dafür erneut den Faden holen und durch die 1. und 2. Schlinge ziehen, es verbleiben 2 Schlingen auf der Nadel. Nun den Faden ein weiteres Mal holen und die beiden restlichen Schlingen zusammen abmaschen.

### **Doppelstäbchen**

2 Umschläge auf die Häkelnadel legen, mit der Häkelnadel an der entsprechenden Stelle der Vorrunde von vorne nach hinten einstechen, Faden holen. Es liegen nun 4 Schlingen auf der Nadel. Nun die ersten 2 Schlingen abmaschen, Faden erneut holen und durch die nächsten beiden Schlingen ziehen. Nun den Faden ein weiteres Mal holen und die beiden restlichen Schlingen zusammen abmaschen.

## **Anleitung**

Für die Decke insgesamt 651 Häkelquadrate häkeln: **154 Häkelquadrate in Natur, 116 Häkelquadrate in Pastelltürkis, 127 Häkelquadrate in Pflaume und 254 Häkelquadrate in Braun.** Alle Fäden vernähen.

Die Quadrate nach dem Schema zusammensetzen.

### **Verbinden der Häkelquadrate**

Mit braunem Garn die Häkelquadrate nach dem Schema miteinander verbinden, dafür jeweils 2 Häkelquadrate rechts auf rechts legen und von Ecke zu Ecke mit Überwendlingsstichen zusammennähen, dabei von beiden Häkelquadraten jeweils nur das außenliegende Abmaschglied erfassen. Tipp: Zur Stabilisierung die Eck-Doppelstäbchen jedes Motivs 2x erfassen.

Mein Tipp für die Vorgehensweise: Zuerst die Häkelquadrate in waagerechten Reihen miteinander verbinden, dabei nach dem Schema von unten nach oben arbeiten. Dafür die Häkelquadrate von 2 aufeinanderfolgenden Reihen auslegen.

Dann die ersten beiden übereinanderliegenden Häkelquadrate rechts auf rechts legen und an der oberen Kante über 8 Maschen (siehe eckige Klammer in der Häkelschrift A) zusammennähen. Dann die beiden folgenden übereinanderliegenden Häkelquadrate rechts auf rechts legen, an die bereits verbundenen Häkelquadrate anlegen und wieder die 8 Maschen an der oberen Kante zusammennähen. Beim Anlegen mit etwas Abstand arbeiten.

Auf diese Weise fortfahren bis alle Häkelquadrate der beiden Reihen miteinander verbunden sind.

Die oben aufliegenden Häkelquadrate nach oben umklappen, dabei darauf achten, dass sich die Häkelquadrate nicht verdrehen und dem Schema entsprechend ausliegen.

Anschließend die nächste Reihe lt. Schema auslegen und mit der vorherigen Reihe zusammennähen. Auf diese Weise nach und nach alle 31 Häkelquadrat-Reihen miteinander verbinden. Anschließend die Häkelquadrate in senkrechten Reihen ebenfalls mit Überwendlingsstichen zusammennähen.

### **Umrandung**

**1. Runde** (Pflaume): In Seitenmitte an einer Masche eines Häkelquadrats anschlingen und die Decke mit festen Maschen umhäkeln, dabei die 1. feste Masche durch 1 Luftmasche ersetzen. Weiter in jede Masche der Häkelquadrate 1 feste Masche häkeln. Nach Häkelschrift B über den Nähten (= durchgezogene Linien in der Häkelschrift) 2 feste Maschen zusammen abmaschen, die Pfeile zeigen auf die Einstichstellen. Beim Einstechen das ganze Abmaschglied der Doppelstäbchen erfassen und beim Durchholen des Fadens die Schlingen etwas langziehen. An den 4 Außenecken je 2 feste Maschen in die Eck-Doppelstäbchen arbeiten.

**2. Runde** (Pflaume): In jede Masche der Vor-Runde 1 Stäbchen häkeln, dabei das 1. Stäbchen durch 3 Luftmaschen ersetzen. An den Außenecken in die 4 festen Maschen (= Zunahmen der Vor-Runde) je 2 Doppelstäbchen häkeln. Die Runde mit einer Kettmasche in die obere Ersatz-Luftmasche schließen. Diese Kettmasche bereits mit Pastelltürkis ausführen.

**3. Runde** (Pastelltürkis): Krebsmaschen häkeln (= feste Maschen von links nach rechts). Mit 1 Luftmasche beginnen, dann die 1 feste Masche in die folgende Masche arbeiten. Für die Krebsmaschen die festen Maschen in jede 2. Masche der Vorrunde häkeln, dafür die auf der Nadel liegende Schlinge etwas langziehen, damit der Rand nicht eingehalten wird.

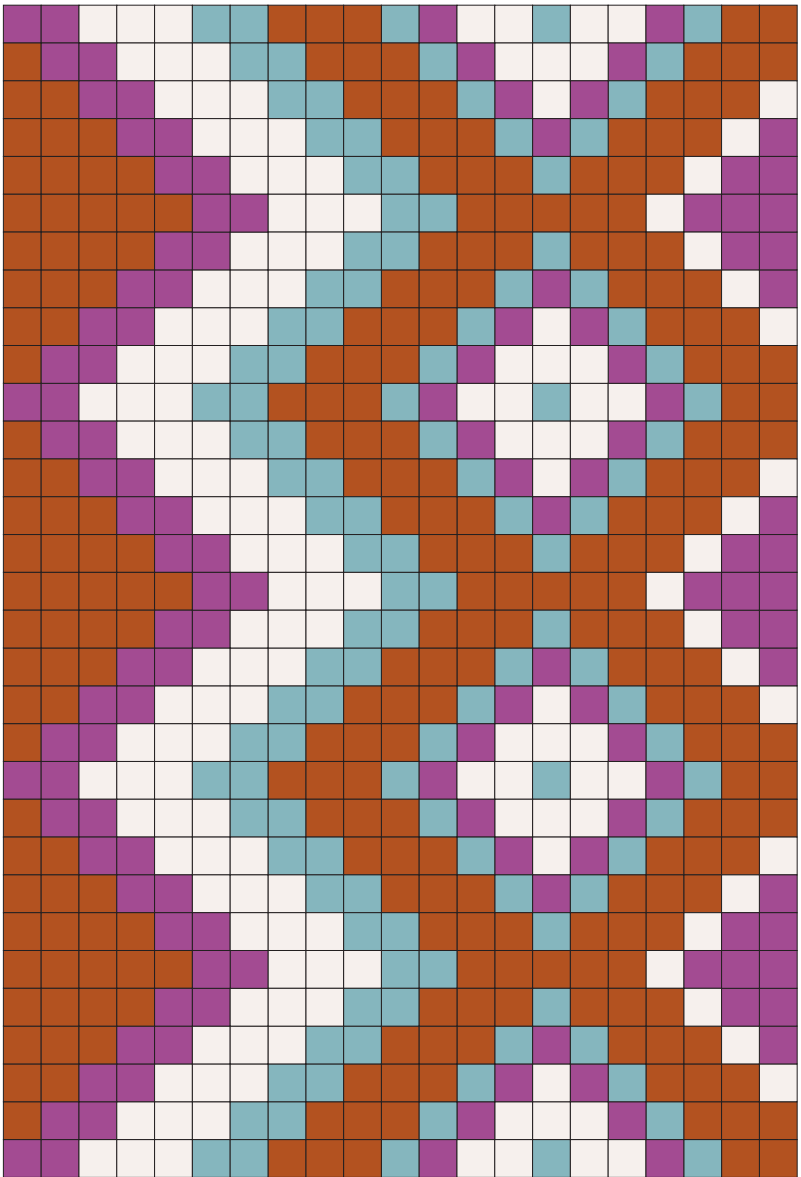
### **Fertigstellung**

Restliche Fäden vernähen. Decke anfeuchten, spannen und trocknen lassen.


### **Danke!**

Ein herzliches Dankeschön an **Anne Thiemeyer** für die unkomplizierte & kreative Zusammenarbeit bei diesem schönen Projekt!

## Schema für Decke




**Ein Häkelquadrat aus Cotalana misst etwa 6 x 6 cm**

 = 1 Häkelquadrat in Farbe Natur (Fb. 20)

 = 1 Häkelquadrat in Farbe Pastelltürkis (Fb. 12)

 = 1 Häkelquadrat in Farbe Pflaume (Fb. 06)

 = 1 Häkelquadrat in Farbe Braun (Fb. 25)